

WELD-ON®

Small Diameter Pipe Tips

Achieving leak-free solvent-welded joints is one of the most important things in a piping system installation. This is easily done in small diameter systems by using the right Weld-On products and following the tips below:

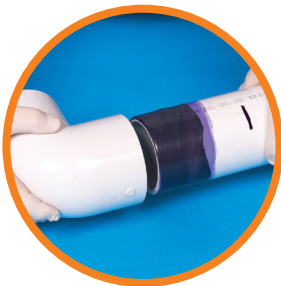
Pipe should be cut square and beveled to remove sharp edges and burrs. Use a dry rag to remove dirt from pipe and fitting. If oily, use cleaner to degrease.

La tubería debe ser cortada en escuadra y biselada para eliminar los bordes afilados y rebabas. Use un trapo seco para eliminar la suciedad de la tubería y la conexión. Si esta aceitoso, use limpiador para desengrasar.



Apply primer to fitting, then pipe end, then fitting. While primer is still wet, apply solvent cement: pipe end, then fitting, then pipe end. For pipe sizes 1" and smaller, don't over-apply primer and cement, particularly in the fitting socket (2nd application may not be needed).

Aplique el imprimador en la conexión, luego en la tubería y después en la conexión. Con el imprimador todavía húmedo, aplique cemento solvente: en la tubería, luego en la conexión, después en la tubería. Para tuberías de 1" y menores, evite aplicar mucho imprimador y cemento, en especial en la conexión (quizá una 2da aplicación no sea necesaria).



After an even layer of cement is applied, immediately insert pipe into fitting until it bottoms out and hold for approx. 30 seconds. Longer hold time is required in conditions colder than standard ambient temperature. *

*Después de aplicar el cemento solvente, inserte inmediatamente el tubo en la conexión hasta fondo y sosténgalo por aprox. 30 segundos. En condiciones más frías de lo normal, es necesario sostenerla por más tiempo.**

* Refer to Weld-On's set and cure times at www.weldon.com/setcure_timetable for more information. Visit www.weldon.com/howtovideo to watch our Solvent Welding Guide for Small Diameter Pipes video.



Follow and Like us:



[twitter.com / WeldOnCements](https://twitter.com/WeldOnCements)
[facebook.com / WeldOnCements](https://facebook.com/WeldOnCements)

